

TIPOLOGIA EVENTO

L'evento è stato accreditato nell'ambito del programma nazionale di Educazione Continua in Medicina con l'obiettivo formativo di processo n°3 - Documentazione clinica. Percorsi clinico-assistenziali diagnostici e riabilitativi, profili di assistenza - profili di cura. L'evento è stato accreditato dal Provider Prex (Rif. ECM: 75-254254). I crediti formativi assegnati sono 4. L'ottenimento dei crediti formativi è subordinato alla frequenza dell'intero progetto, al superamento del test di verifica dell'approfondimento e alla compilazione della scheda di valutazione. È previsto un massimo di 50 partecipanti.

Destinatari

Biologi, Infermieri, Farmacisti ospedalieri, Medici Chirurghi

Discipline

Biologi, Infermieri, Farmacisti ospedalieri, Medici chirurghi specializzati in: Oncologia, Pneumologia, Radioterapia, Chirurgia Generale, Medicina Generale, Radiologia, Anatomia Patologica

MODALITÀ DI PARTECIPAZIONE

La richiesta di iscrizione al corso potrà essere effettuata sul sito: www.prex.it/ecm/254254 oppure in sede di evento, previa disponibilità di posti.

COME RAGGIUNGERCI

In treno

Dalla stazione Milano Centrale, tram n°5, oppure MM Metropolitana 3 (gialla) fino alla fermata "Machiachini", infine tram n°4 in direzione "Niguarda".

In auto

Tangenziale Ovest, autostrada TO-VE uscita Cormano, quindi percorrete tutto il viale Enrico Fermi fino all'Ospedale Niguarda. Possibilità di parcheggio interno (ingresso dal passo carraio di Via Zubiani, 1):

- € 2,80 per sosta fino a 4 ore
- € 5,00 per sosta compresa tra 5 e 24 ore.

RELATORI E MODERATORI

Giulio Cerea

Ospedale Niguarda - Niguarda Cancer Center, Milano

Elena Ardini

Nerviano Medical Sciences, Nerviano (MI)

Virginia Arienti

Ospedale Niguarda - Niguarda Cancer Center, Milano

Emanuela Bonoldi

Ospedale Niguarda - Niguarda Cancer Center, Milano

Stefania Canova

Azienda Ospedaliera San Gerardo di Monza, Monza

Francesco Grossi

Fondazione IRCCS Ca' Granda Ospedale Maggiore Policlinico, Milano

Calogero Lauricella

Ospedale Niguarda - Niguarda Cancer Center, Milano

Gabriele Minuti

Fondazione IRCCS Policlinico S. Matteo di Pavia

Mauro Palazzi

Ospedale Niguarda - Niguarda Cancer Center, Milano

Elio Gregory Pizzutoli

Ospedale Niguarda - Niguarda Cancer Center, Milano

Marco Reda

Ospedale Niguarda - Niguarda Cancer Center, Milano

Salvatore Siena

Ospedale Niguarda - Niguarda Cancer Center, Milano - Università degli Studi di Milano (La Statale), Milano

Diego Signorelli

Fondazione IRCCS - Istituto Nazionale dei Tumori, Milano

Massimo Torre

Ospedale Niguarda - Niguarda Cancer Center, Milano

Alessandro Tuzi

ASST Settelaghi, Varese



FONDAZIONE
ONCOLOGIA
NIGUARDA
ONLUS

SEGRETERIA ORGANIZZATIVA

Fondazione Oncologia Niguarda Onlus
Piazza Ospedale Maggiore, 3
20162 Milano
Dr.ssa Paola Erba

+39 02 6444 2821
+39 351 577 4897

fondazione.oncologia@ospedaleniguarda.it

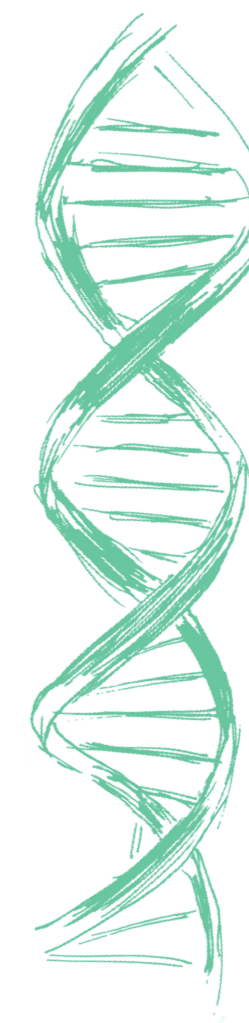
dal Lunedì al Venerdì
10:00-13:00 / 14:00-16:00



Provider ECM ID 75
www.prex.it

+39 02 6797 2217
+39 02 6797 2201

CON IL CONTRIBUTO EDUCAZIONALE
NON CONDIZIONANTE DI



Focus sul Tumore del Polmone 2019

AULA ZUNICA

Blocco Sud,
4° Piano, ponti Est
Grande Ospedale Niguarda
Piazza Ospedale Maggiore, 3
Milano

RESPONSABILE SCIENTIFICO

Giulio Cerea

16
04

2019

RAZIONALE SCIENTIFICO

La terapia medica oncologica del tumore del polmone sta attraversando un momento di importanti cambiamenti, che si basano sull'evoluzione della conoscenza dei meccanismi molecolari che determinano lo sviluppo del tumore (così come la risposta o la resistenza ai farmaci) e dei meccanismi di interazione tra il sistema immunitario, il microambiente e il tumore stesso. A tutto ciò si affianca una continua evoluzione delle tecniche diagnostiche, chirurgiche e di radioterapia.

Nella pratica clinica attuale si rende sempre più necessaria l'acquisizione di un'adeguata quantità di tessuto tumorale per definirne le caratteristiche istologiche, molecolari, immunologiche. In quest'ottica diventa determinante una mentalità di tipo multidisciplinare, approccio indispensabile per la cura degli ammalati di tumore del polmone nel 2019.

Il convegno del Niguarda Cancer Center intende presentare lo stato dell'arte della diagnostica e di terapia medica oncologica del tumore del polmone, con un taglio pratico e calato in un contesto di dibattito sulla sostenibilità delle cure. Il convegno vuole essere un'occasione di confronto tra le varie figure professionali impegnate nella cura della patologia oncologica toracica.

PROGRAMMA SCIENTIFICO

Coffee Station

13:00 Registrazione partecipanti

13:30 Introduzione e rationale

Sessione diagnostica: acquisizione e processazione del materiale diagnostico

Moderatori: Emanuela Bonoldi, Massimo Torre

13:40 Procedure chirurgiche ottimali

Marco Reda

14:00 Procedure molecolari ottimali

Calogero Lauricella

Sessione terapeutica: terapia basata sulla diagnosi di sottogruppo

Moderatori: Francesco Grossi, Mauro Palazzi

14:20 Immunoterapia: indicazioni, efficacia e tossicità

Stefania Canova

14:40 I pazienti con mutazione del gene EGFR

Gabriele Minuti

15:00 I pazienti con riarrangiamento del gene ALK e gene ROS-1

Alessandro Tuzi

Break (20')

15:40 Target molecolari emergenti (BRAF, MET, RET)

Diego Signorelli

16:00 Ruolo di NRG-1 come bersaglio terapeutico

Giulio Cerea

16:20 I pazienti WT e PD-L1 negativi

Elio Gregory Pizzutilo

16:40 Il trattamento delle metastasi cerebrali

Virginia Arienti

17:00 Introduzione alla lettura magistrale

Salvatore Siena

17:10 La nascita di un nuovo farmaco: l'esperienza di entrectinib

Elena Ardini

17:40 Discussione e Conclusioni

18:00 Test di valutazione ECM

